

## Third Term Test - Grade 8 - 2019

කාලය : පැය 02 යි.

**සැලකිය යුතුයි :**

01. ආලෝකය හා ශක්තිය නිකුත් කරන ..... ද තාරකාවකි.  
(සිකුරු, බ්‍රහස්පති, සූර්යයා)
02. සූර්යයාගේ මතුපිට උෂ්ණත්වය සෙල්සියස් අංශක ..... පමණ වේ.  
(6000, 7000, 150000)
03. වායු ගෝලයේ වැඩිම වායු ප්‍රතිශතයක් අඩංගු වන්නේ ..... වායුවෙනි.  
(ආගන්, ඔක්සිජන්, නයිට්‍රජන්)
04. දකුණු ආසියාතික කලාපය දළ වශයෙන් සමකයේ සිට උතුරු අක්ෂාංශ ..... දක්වා විහිදේ.  
(38°, 48°, 28°)
05. ග්‍රාමීය හු දර්ශනයේ සුවිශේෂී ලක්ෂණයක් වන්නේ ..... වගාවයි.  
(තිරිඟු, ජූට්, හේන්)
- I ප්‍රශ්න අංක 6 සිට 10 දක්වා ප්‍රශ්නවල දැක්වෙන ප්‍රකාශ නිවැරදි නම් '4' ලකුණ ද වැරදි නම් '5' ලකුණ ද දී ඇති වරහන තුළ යොදන්න.
06. ග්‍රාමීය හු දර්ශනය තුළ කෘෂිකාර්මික නිෂ්පාදන පදනම් කරගත් කර්මාන්ත පවතී. (.....)
07. පෘථිවිය සූර්යයා වටා ගමන් කිරීම භ්‍රමණය ලෙස හැඳින්වේ. (.....)
08. ඇමරිකා එක්සත් ජනපදයේ නාසා ආයතනය විසින් පෘථිවිය මෙන් නව ගුණයක් විශාල ග්‍රහලෝකයක් සොයාගෙන ඇත. (.....)
09. සෙනසුරු ග්‍රහයාට අයත් උප ග්‍රහයින් ගණන 62කි. (.....)
10. ශ්‍රී ලංකාව 1,50,000 පරිමාණයේ සිතියම් කොටස් 92කට බෙදා දක්වා ඇත. (.....)

I ප්‍රශ්න අංක 11 සිට 15 දක්වා ප්‍රශ්නවලට නිවැරදි පිළිතුර දී ඇති පිළිතුරු අතරින් තෝරා යටින් ඉරක් අඳින්න.

11. විශ්වය නිරීක්ෂණය සඳහා ගැලීලියෝ ගැලීලි විසින් දුරදක්නය මූලිකව භාවිතා කරන ලද්දේ කුමන වර්ෂයේ දී ද?  
 (1) ක්‍රි. ව. 1610 (2) ක්‍රි. ව. 1620 (3) ක්‍රි. ව. 1605 (4) ක්‍රි. ව. 1608
12. සිකුරු ග්‍රහයා තුළ ඇති ප්‍රධාන වායුව මින් කුමක් ද?  
 (1) නයිට්‍රජන් (2) කාබන්ඩයොක්සයිඩ් (3) හීලියම් (4) ඔක්සිජන්
13. වෙරළබඩ භූ දර්ශනයේ කැපී පෙනෙන භෞතික ලක්ෂණය මින් කුමක් ද?  
 (1) වැලිපර (2) රළු බිම් (3) හැඩපළු ගංගා (4) ගං දඟර
14. පෘථිවියේ දේශාංශ 1ක් භ්‍රමණය වීම සඳහා ගතවන කාලය වන්නේ,  
 (1) විනාඩි 15යි (2) විනාඩි 60යි (3) විනාඩි 1යි (4) විනාඩි 4යි
15. සෞරග්‍රහ මණ්ඩලය තුළ ඇති කුඩාම ග්‍රහලෝකය වන්නේ මින් කුමක් ද?  
 (1) සෙනසුරු ග්‍රහයා (2) බුධ ග්‍රහයා (3) සිකුරු ග්‍රහයා (4) පෘථිවි ග්‍රහයා

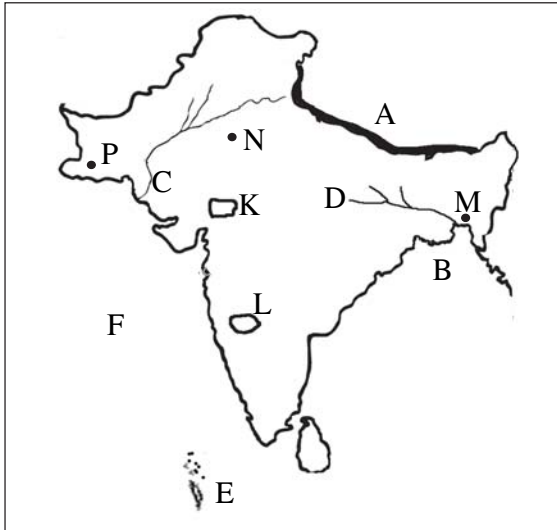
I ප්‍රශ්න අංක 16 සිට 20 දක්වා ප්‍රශ්නවලට නිවැරදි පිළිතුර තිත් ඉර මත ලියන්න.

16. නිකොබාර් දූපත් මෙන්ම ..... දූපත් ද දකුණු ආසියාතික භූගෝලීය ප්‍රදේශයට අයත් වේ.
17. භූමිය මතුපිට ඇති සමාන උස ඇති ස්ථාන එකට සම්බන්ධ කරමින් ඇඳ ඇති රේඛා ..... ලෙස හැඳින්වේ.
18. නිශ්චිත කක්ෂකලයක් හඳුනාගත නොහැකි ප්‍රමාණයෙන් කුඩා ග්‍රහලෝක ..... ලෙස නම් කර ඇත.
19. හිමාලය කඳුකරයෙන් ආරම්භවන ගංගා නම් ගඟ කි. මී. 2510ක පමණ දුර ගෙවා ..... ගලා බසී.
20. ජල ගෝලයන් වායු ගෝලයන් අතර ජලය වක්‍රීයව සංසරණය වීම ..... ලෙස හැඳින්වේ.

## II කොටස

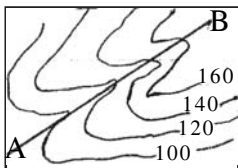
- I පළමු ප්‍රශ්නය ඇතුළුව ප්‍රශ්න 05කට පිළිතුරු සපයන්න.  
I පළමු ප්‍රශ්නය අනිවාර්ය වේ.

01. (අ) පහත දැක්වෙන දකුණු ආසියාතික සිතියම ඇසුරින් අසා ඇති ප්‍රශ්නවලට පිළිතුරු සපයන්න.

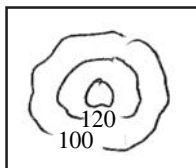


- (i) සිතියමෙහි A වලින් දැක්වෙන කඳුවැටිය සහ B වලින් දැක්වෙන බොක්ක නම් කරන්න. (ලකුණු 2)
- (ii) C හා D වලින් දැක්වෙන ගංගා දෙක නම් කරන්න. (ලකුණු 2)
- (iii) E අක්ෂරයෙන් දැක්වෙන දූපත් රාජ්‍ය ලියන්න. (ලකුණු 1)
- (iv) F අක්ෂරයෙන් දැක්වෙන මුහුද නම් කරන්න. (ලකුණු 1)
- (v) ටාර් කාන්තාරය දැක්වෙන්නේ කුමන අක්ෂරයෙන් ද? (ලකුණු 1)
- (vi) බංග්ලාදේශයේ අගනුවර වන ඩකා නගරය දැක්වෙන අක්ෂරය කුමක් ද? (ලකුණු 1)
- (vii) ශ්‍රී ලංකාව හා ඉන්දියාව අතර පිහිටි නොගැඹුරු මුහුදු තීරය හඳුන්වන නම කුමක් ද? (ලකුණු 2)

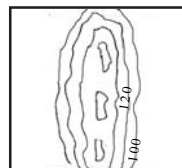
(ආ) පහත A, B, C, D රූප සටහන් යටතේ දැක්වෙන හූ ලක්ෂණ හැඳින්වෙන නම් කරන්න. (ලකුණු 4)



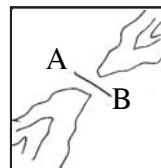
A



B



C



D

(ඉ) 1:50,000 හූ ලක්ෂණ සිතියම්වල ඇති පහත දැක්වෙන මායිම් දෙක නම් කරන්න. (ලකුණු 2)

- (i) + - - + - - + - - (රතු වර්ණය)
- (ii) + . + . + . + . + . (රතු වර්ණය)

02. (i) සෞරග්‍රහ මණ්ඩලයේ සංයුතියට අයත් වන වෙනත් පාෂාණ කැබලි 3ක් නම් කරන්න. (ලකුණු 3)

(ii) පහත දැක්වෙන සෞරග්‍රහ මණ්ඩලයට සම්බන්ධ රූප සටහන් හැඳින්වෙන A B C D පිළිවෙලින් නම් කරන්න. (ලකුණු 4)

A



B



C



D



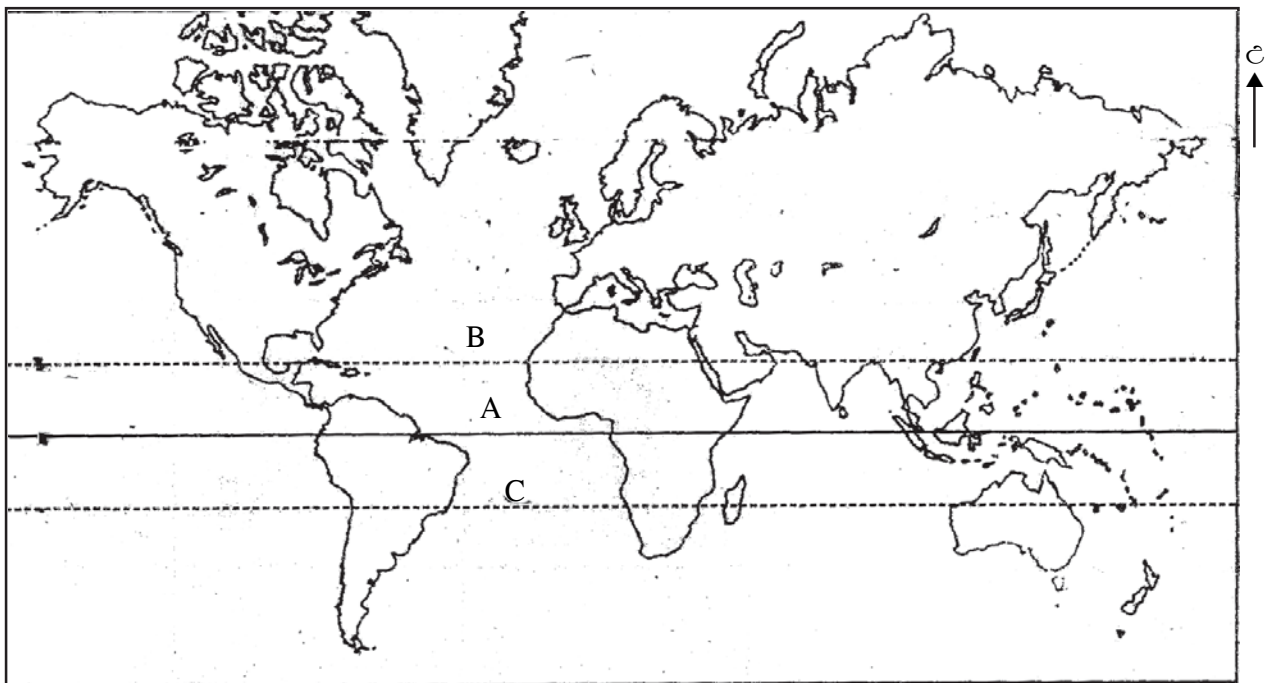
(iii) නිවැරදි පිළිතුර වරහන් තුළින් තෝරා ලියන්න. (ලකුණු 4)

- (a) පෘතුවිය මෙන් නව ගුණයක් පමණ විශාල ග්‍රහලෝකය
- (b) හුමණය සඳහා පැය 5832.5ක කාලයක් ගතවන ග්‍රහලෝකය
- (c) අධිකතම ගුරුත්වාකර්ෂණ බලයක් ඇති ග්‍රහලෝකය
- (d) මධ්‍ය උෂ්ණත්වය  $200C^0$  පමණ වන ග්‍රහලෝකය (සෙනසුරු, බ්‍රහස්පති, නෙප්චූන්, සිකුරු, අඟහරු, ප්ලූටෝ)

03. (i) පෘථිවිය පිළිබඳව මූලික තොරතුරු කිහිපයක් පහතින් දක්වේ. එහි A B C යන අවස්ථාවලට අදාළවන නිවැරදි පිළිතුර පිළිවෙලින් ලියන්න. (ලකුණු 3)



- (ii) ලෝක සිතියමෙහි A B C යටතේ දක්වා ඇති අක්ෂාංශ රේඛා තුන හඳුන්වන නම් ලියන්න. (ලකුණු 3)



- (iii) පහත සඳහන් වගුව සම්පූර්ණ කරන්න. (ලකුණු 5)

සෘතුව	විශේෂ ලක්ෂණ
(1) .....	උෂ්ණත්වය අධිකතම කාලයකි
(2) .....	(3) .....
(4) .....	බොහෝ ප්‍රදේශවලට හිම පතනය වේ
වසන්ත	(5) .....

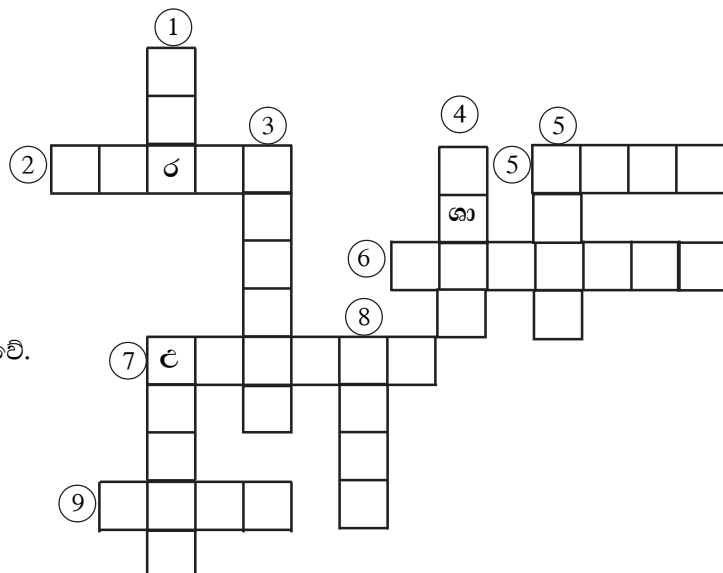
I අංක 4 සහ 5 ප්‍රශ්නවලට පිළිතුරු සැපයීම සඳහා පහත සඳහන් රූප සටහන උපයෝගී කර ගන්න.



04. (i) A රූප සටහනේ දක්වෙන්නේ කුමන හු දර්ශනයක් ද? (ලකුණු 2)  
 (ii) එම හු දර්ශනය දක්නට ලැබෙන දකුණු ආසියාවේ ප්‍රදේශයක් නම් කරන්න. (ලකුණු 1)  
 (iii) (a) නාගරික හු දර්ශනයේ කැපී පෙනෙන ලක්ෂණ 4ක් ලියන්න. (ලකුණු 4)  
 (b) නාගරික හු දර්ශනය තුළ මතු වී ඇති ගැටළු 4ක් සඳහන් කරන්න. (ලකුණු 4)
05. (i) B රූපයේ දක්වෙන හු දර්ශනය දක්නට ලැබෙන ස්ථාන දෙකක් පහත රටවලින් නම් කරන්න.  
 1. ඉන්දියාව  
 2. පාකිස්තානය (ලකුණු 2)  
 (ii) එම දර්ශනය තුළ දක්නට ලැබෙන හු විෂමතා ලක්ෂණ දෙකක් ලියන්න. (ලකුණු 2)  
 (iii) (a) B හු දර්ශනය ආශ්‍රිතව වාසය කරන ජන වර්ග තුනක් ලියන්න. (ලකුණු 3)  
 (b) එම ජන වර්ගවල විශේෂ ශාරීරික හැඩගැසීම් දෙකක් සඳහන් කරන්න. (ලකුණු 4)
06. සපයා ඇති උපකාරක පද ඇසුරින් ප්‍රශ්නලිකාව සම්පූර්ණ කරන්න.

පහළට

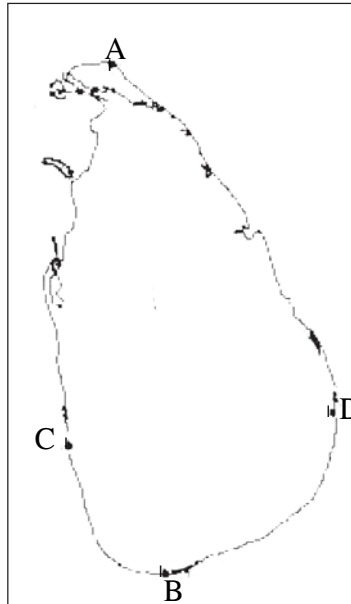
01. ග්‍රාහක වළල්ලෙන් පිටත පිහිටි  
 ග්‍රහලෝක හඳුන්වන නම  
 03. දුර දක්නය භාවිතා කර සිදු කරයි.  
 04. පෘථිවි ගෝලයේ සිරස් අතට විහිදෙන  
 මන:කල්පිත රේඛා  
 05. වෙරළබඩ හු දර්ශනය තුළ දැකිය හැකි  
 පරිසර පද්ධතියකි.  
 07. සෞරග්‍රහ මණ්ඩලයට මේවාද අයත් වේ.  
 08. ප්‍රධාන සෘතුවකි



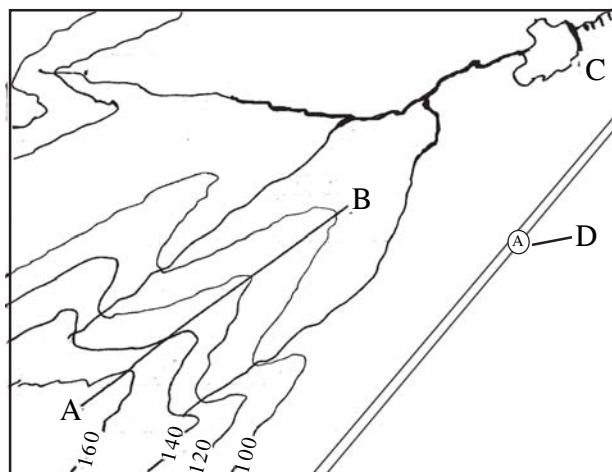
හරහට

02. ගංගා හු දර්ශනයේ දැකිය හැකි  
 ලක්ෂණයයි.  
 05. ධීවර කර්මාන්තය ආශ්‍රිත මානුෂ ක්‍රියාකාරකමකි.  
 06. සුන්දර්බාන් වගුරැබීම පිහිටි රට  
 07. වායුගෝලය පැවතීම නිසා පෘතුවිය මතුපිට මෙය පාලනය වේ.  
 09. දකුණු ආසියාවට අයත් රටකි.

07. (i) භූමිය මතුපිට දක්නට ලැබෙන භෞතික හා සංස්කෘතික ලක්ෂණ දෙක බැගින් ලියන්න. (ලකුණු 4)
- (ii) ශ්‍රී ලංකා සිතියමේ A B C D වශයෙන් දක්වා ඇති ස්ථාන හතර නම් කරන්න.



- (iii) රූප සටහන ඇසුරින් අසා ඇති ප්‍රශ්නවලට පිළිතුරු සපයන්න. (ලකුණු 3)



- (a) රූප සටහනේ AB වලින් දක්වෙන්නේ කුමක් ද?
- (b) C අක්ෂරයෙන් දක්වෙන ලක්ෂණය ලියන්න.
- (c) D අක්ෂරයෙන් දක්වෙන ලක්ෂණය කුමක් ද?





Provincial Department of Education - NWP

Provincial Department of Education  
Provincial Department of Education  
**WP** Provincial Department of Education  
Provincial Department of Education  
Provincial Department of Education

## Third Term Test - Grade 8 - 2019

භූගෝල විද්‍යාව - පිළිතුරු පත්‍රය

1. සූර්යයා	6. 4	11. 1610	16. අන්දමන්
2. 6000C <sup>0</sup>	7. 5	12. කාබන්ඩයොක්සයිඩ්	17. සමෝච්ච රේඛා
3. හයිඩ්‍රජන්	8. 5	13. වැලිපර	18. වාමන ග්‍රහයින්
4. 38 <sup>0</sup>	9. 4	14. විනාඩි 4යි	19. බෙංගාල බොක්ක
5. හේන්	10. 4	15. බුධ	20. ජල චක්‍රය

ලකුණු 2 5 20 = 40

01. (අ) (i) A - හිමාලය B - බෙංගාල  
(ii) C - සිංදු ගඟ D - ගංගානම් ගඟ  
(iii) මාලදිවයින  
(iv) අරාබි මුහුද  
(v) K  
(vi) M  
(vii) පෝක්සමුද්‍ර සන්ධිය  
(ආ) A නිම්නය  
B කොත් කන්ද  
C කඳු වැටිය  
D කපොල්ල  
(ඉ) I - පළාත් මායිම  
II - දිස්ත්‍රික්ක මායිම

02. (i) ග්‍රාහක, චලගාතරු හෙවත් ධූම කේතූ, උල්කා  
(ii) A පෘතුවිය B සෙනසුරු, C ග්‍රාහක, D සූර්ය කොරෝන  
(iii) a සෙනසුරු b සිකුරු  
c බ්‍රහස්පති d නෙප්චූන්

03. (i) a කිලෝමීටර මිලියන 150  
b භ්‍රමණ කාලය  
c තත්පරයට 11.2km  
(ii) a සමකය  
b කර්කටක නිවර්තනය  
c මකර නිවර්තනය  
(iii) 1. ගිම්හාන 2. සරත් 3. සිසිර 4. උෂ්ණත්වය ක්‍රමයෙන් පහළයයි/ශාකවල පත්‍ර හැලීම ආරම්භ වේ.

04. (i) නාගරික  
(ii) දකුණු ආසියාවේ ඕනෑම නගරයකට ලකුණු දෙන්න.

05. (i) (a) පිටත භූමි ප්‍රමාණය හා අධික ජන සංඛ්‍යාව කර්මාන්ත හා සේවා ඒකරාශී වී තිබීම නිවාස සංඛ්‍යාව අධිකයි. /මාර්ග දුරකථන, ජලනල පද්ධති ජාලා වශයෙන් පවතී. තවදුරටත් නිවාස සංකීර්ණ පවතී දෛනික සංචලනය ඉහළ යයි.  
(b) ඉඩම් හිඟය, මාර්ග තදබදය, අඩු ආදායම් ජනාවාස බහුලවීම, පරිසර දූෂණය, අපවාර බහුල වීම

06. (i) ඉන්දියාව - හිමාලය වැටිය  
පකිස්තානය - හින්දුකුෂ්, සුලෙයිමාන් වැටි  
(ii) කඳු, තෙරු, ගැඹුරු, ගංදෝරු, දුර්ග, උස්බිම්, සානු, කපොලු  
(iii) (a) භූමියා, කසා, දරඩි, ලෙෂ්මා, ෂෙර්ෂා  
(b) කඳු නැගීමට හැකි වන ලෙස ශක්තිමත්ව පිහිටි පැතලි පුළුස් පතුල් සහිත පද පැවතීම බර ඉසිලීමට හැකිවන ලෙස ශක්තිමත් වූ බාහු පැවතීම අඩු ඔක්සිජන් වායුවෙන් ජීවත් වීමට හැකි අයුරින් සකස් වූ පෙනහළු පිහිටීම

07. පහළට හරහට  
1. බාහිර 7. පිටාර තැනි  
2. නිරීක්ෂණය 8. කරවල  
3. දේශාංශ 9. බංග්ලාදේශය  
4. කඩොලාන 10. උෂ්ණත්වය  
5. උල්කාපාත 11. නේපාලය  
6. වසන්ත

08. (i) භෞතික - ගංගා, කඳුවැටි, වනාන්තර, ආදී සංස්කෘතික - ගොඩනැගිලි, මාර්ග, වැව්ව, වගාවක් ආදිය  
(ii) A පේදුරු තුඩුව B දෙවුන්දර තුඩුව C කොළඹ D සංගමන්තන්ද තුඩුව  
(iii) a - තෙරුව b - වැව d මාර්ගය