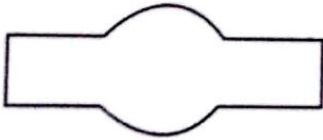


01.



රූපයේ සමමිතික අක්ෂ සියල්ල අඳින්න.

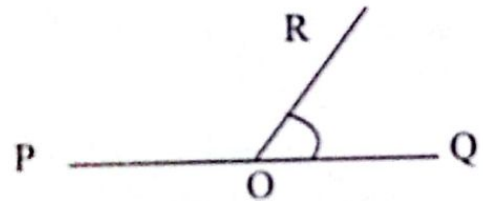
02. $P = \{15 - 25$ න් අතර ප්‍රථමක සංඛ්‍යා} කුලකය වෙත් රූපයකින් දක්වන්න.

03. 36 ප්‍රථමක සාධක වල ගුණිතයක් ලෙස දක්වන්න.

04. $2 \times 2 \times 2 \times 3 \times 3$ දර්ශක අංකනයෙන් ලියන්න.

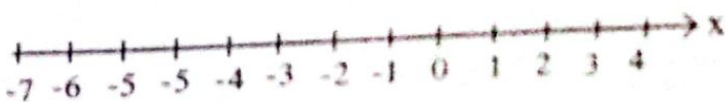
05. $24 - 4 \times 3 + 10$ සුළු කරන්න.

06.



සුළු කෝණය තම කර මැන ලියන්න.

07. $(-5) + (+7)$ හි අගය සංඛ්‍යා රේඛාවක් ඇසුරින් සොයන්න.

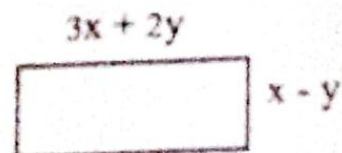


08.

$1\frac{2}{3} + \frac{5}{6}$ සුළු කරන්න.

09. ලණු කැබැල්ලක දිග 1.73 m වේ. එවැනි ලණු කැබලි 12 ක දිග කොපමණද ?

10.



සෘජුකෝණාස්‍රයේ පරිමිතිය සරල විජය ප්‍රකාශනයක් ලෙස දක්වන්න.

11. 2002.04.06 දින උපන් නිපුන් ගේ වයස 2017.02.11 දිනට කොපමණද ?

12. $x = 4$ හා $y = 3$ නම් $3xy^2$ හි අගය සොයන්න.

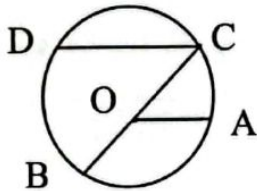
13.



50kg ක සිමෙන්ති කොට්ටයකින් 10kg 30 g ක් හා 21kg 27g ක් ප්‍රයෝජනයට ගත්තේ නම් ඉතිරි ප්‍රමාණය කොපමණද ?

14. $7x - 3 = 18$ විසඳන්න.

15.



වෘත්තයේ අරය හා විශ්කම්භය නම් කරන්න.

16. බීම පැකට් එකක ඇති බීම ප්‍රමාණය 375ml කි. ළමුන් 48 දෙනෙකු සඳහා අවශ්‍ය බීම ප්‍රමාණය l හා ml වලින් සොයන්න

17. දිග පළල හා උස පිළිවෙලින් 20cm, 15cm හා 12cm වන ඝනකාභ හැඩති පෙට්ටියක පරිමාව සොයන්න.

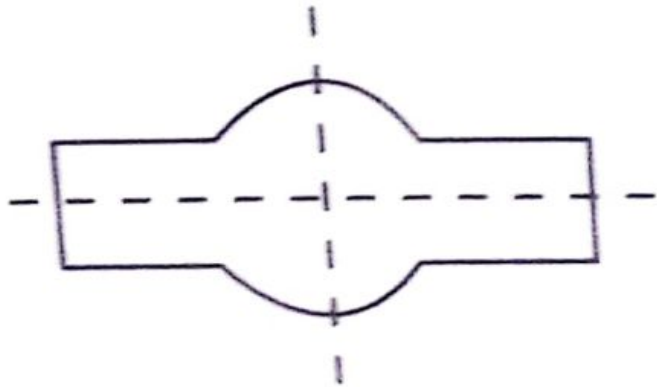
18. 36 හා 48 හි කු.පො.ගු ප්‍රථමක සංඛ්‍යා මගින් බෙදීමෙන් සොයන්න.

19. $(-11.4) + (+7.59)$ සුළු කරන්න.

20. $t = xy + c$ සූත්‍රයේ $x = 10$ $y = 3$ හා $c = 2$ නම් t හි අගය සොයන්න.

I നോട്ട്

01)



02)

A

17 19 23

03) $36 = 2 \times 2 \times 3 \times 3$

06) $\hat{ROQ} = 50^\circ$

09) 20 . 76 m

11) අවු 14 මාස 10 දින 5

14) $x = 3$

16) 18 l 000 ml

19) (-3.81)

04) $2^3 \times 3^2$

07) (+2)

10) $8x + 2y$

12) 108

15) අරය OA, විෂ්කම්භය BC

17) 3600 cm^3

20) 32

05) 22

08) $2 \frac{3}{6} = 2 \frac{1}{2}$

13) 18Kg 943 g

18) 144