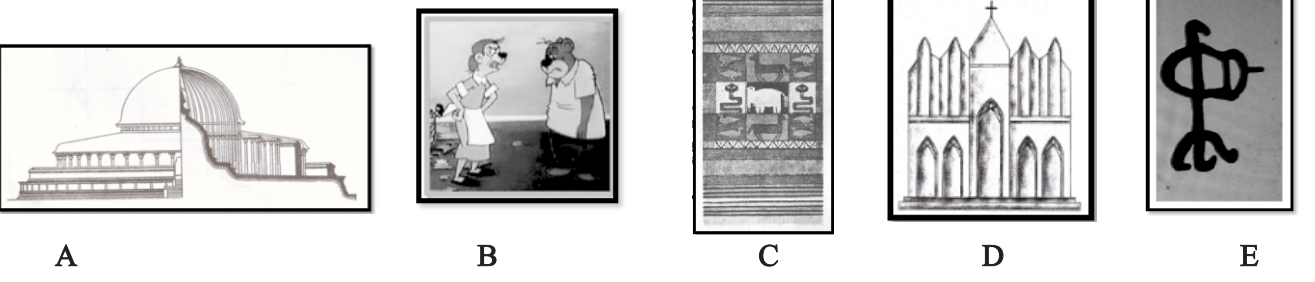


සැලකිය යුතුයි :-
 ● මෙම ප්‍රශ්න පත්‍රය කොටස් තුනකින් යුක්තය.
 ● පළමු කොටසේ සියලුම ප්‍රශ්න සඳහා මෙම පත්‍රයේම පිළිතුරු සපයන්න.

● ප්‍රශ්න අංක 01 සිට 05 දක්වා දී ඇති ප්‍රකාශ වලට ගැළපෙන රූපය පහත රූප ඇසුරින් තෝරා එහි ඉංග්‍රීසි අක්ෂරය කික් ඉර මත ලියන්න.



- ප්‍රාග් ඓතිහාසික යුගයට අයත් සේ සැලකෙන තන්තිරිමලේ ලෙනෙන් උපුටාගත් සිතුවමකි.

- නියද කෙඳි ඇසුරු කරගෙන කරන ලද කලා කර්මාන්තයකි.
- වෛතස කර්මාන්තය හා සබැඳි වාස්තු විද්‍යාත්මක අංගයකි.
- පරිගණක තාක්ෂණයෙන් සජීවී කරණයට ලක් කිරීමෙන් නිර්මාණය කළ ඡනප්‍රිය චරිතයකි.

- 16 වන සියවසේ පෘතුගීසීන් විසින් රෝමානු ශෛලියට අනුව ඉදි කළ ගෘහ නිර්මාණයකි.

● අංක 6 සිට 10 දක්වා දී ඇති ප්‍රශ්න වලට නිවැරදි පිළිතුර තෝරා යටින් ඉරක් අඳින්න.

- රුවන්වැලි සෑ මහ මළුවෙන් හමුවන ප්‍රතිමාවකි.
 1. වලගම්බා රජු 2. භාතිය තිස්ස 3. දේවානම්පියතිස්ස රජු 4. නිශ්ශංක මල්ල රජු
- කෝලම් නමින් හඳුන්වන මෝස්තර රටා කිනම් ආගමකට අයත් නිර්මාණාත්මක කටයුත්තක් ද?
 1. ඉස්ලාම් 2. හින්දු 3. කතෝලික 4. බෞද්ධ
- ශ්‍රී ලංකාවේ පැරණි බෝධිඝර අතුරින් සුරක්ෂිතව ඇති බෝධිඝරය හමුවන්නේ,
 1. වෙස්සගිරිය 2. මහියංගනය 3. පුපාරාමය 4. නිල්ලක්කගම

09. ඉස්ලාම් පල්ලිවල දෙපස ඉදි කර ඇති කුලුණු හඳුන්වනු ලබන්නේ,

1. කුෆා 2. මිනාර් 3. ගොතික් 4. ගොජුර

10. බුදුන් වහන්සේගේ පටි ධාතුව තැන්පත් කර නිර්මාණය කරන ලද දාගැබ වන්නේ,

1. අභයගිරිය දාගැබ 2. රන්කොත් වෙහෙර
3. ථූපාරාමය දාගැබ 4. ජේතවනාරාම දාගැබ

● ප්‍රශ්න අංක 11 සිට 15 තෙක් දී ඇති වචනයට සුදුසු රූප සටහන පහත රූප සටහන් අතුරින් තෝරා එහි අක්ෂරය තිත් ඉර මත ලියන්න.

11. පත්ම නිධි (.....)

F



12. ක්ලිගැලි (.....)

G



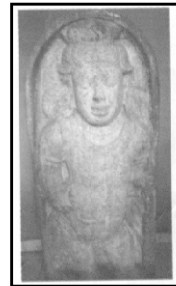
13. සීනමල (.....)

H



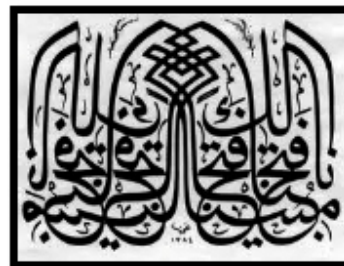
14. අත් රූකඩ (.....)

I



15. වටදාගෙය (.....)

J



● ප්‍රශ්න අංක 16 සිට 20 තෙක් දී ඇති වැකිවල හිස්තැනට සුදුසු වචනය යොදා සම්පූර්ණ කරන්න.

16. තල් කොළ පැදුරු කර්මාන්තයේ දී බත් පැදුරු දෙමළ භාෂාවෙන් හඳුන්වනු ලබන්නේ නමිනි.

17. උද්භිද සැරසිලි ගණයට අයත් කඩුපුල් මල පාලි භාෂාවෙන් " කුමු දුප්පල" ලෙසද සිංහල භාෂාවෙන් ලෙසද හඳුන්වා ඇත.

18. මහතා විසින් බිල්ලුව ප්‍රාග් ඓතිහාසික ලෙන සොයා ගන්නා ලද්දේ 1951 වර්ෂයේ දී ය.

19. තෘතීයික වර්ණ සෑදී ඇත්තේ ප්‍රධාන වර්ණයකට වර්ණයක් එකතු වීමෙනි.

20. විත්‍රයක් සංරචනයේ දී දුර හා ළඟ පෙන්වීමේ විත්‍රමය සිද්ධාන්තය ලෙස හැඳින්වේ.

● ප්‍රශ්න අංක 21 සිට 25 දක්වා ප්‍රශ්නවලට ඉදිරියෙන් ඇති රූපය හඳුනාගෙන තිත් ඉර මත ලියන්න.

21.



.....

22.



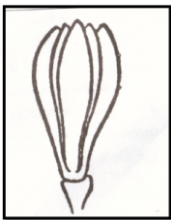
.....

23.



.....

24.



.....

25.



.....

- ප්‍රශ්න අංක 26 සිට 30 තෙක් ප්‍රශ්න වලට පහත දැක්වෙන රූපය හඳුනාගෙන එහි කලාත්මක අගය විග්‍රහ කෙරෙන පරිදි අර්ථවත් වාක්‍ය 5 ක් ලියන්න.



26.
27.
28.
29.
30.

II කොටස

- ★ රේඛා විනය
- ★ පැන්සල හෝ බෝල්පොයින්ට් පෑන පමණක් භාවිතා කරන්න.
- ★ කාලය විනාඩි 10 කි.

1. සිමෙන්ති මල් පෝච්චියක දමූ ඇත්තුරියන් ශාඛයක් (ලකුණු 20)

III කොටස

- ★ පහත මාතෘකා අතුරින් අභිමත එක් වර්ණවත් විනයක් පමණක් අඳින්න.

(අ) කොටස

1. ඇලක දොළක දිය නාන මිතුරන්
2. ආගමික උත්සවයක සිත් ගත් අවස්ථාවක්
3. වනයේ සැරිසරණ සතුන්

(ආ) කොටස

4. මල්, පොහොව්ටු සහ කොළ භාවිතයෙන් විත්ත රෙද්දකට සුදුසු මෝස්තරයක්
5. බුමුතුරුණක් සඳහා මුළුතල මෝස්තරයක්
6. සත්ව හැඩතල යෙදූ සරම් වාටියක්

(ඇ) කොටස

7. ඔබගේ යාළුවාට යැවීම සඳහා උපන් දින සහ පැතුම් පතක්
8. පාසලේ ඖෂධ උයන සඳහා සුදුසු නාම පුවරුවක්
9. සබන් දවටනයක්

(ලකුණු 50)

තෙවන වාර පරීක්ෂණය - 2019

චිත්‍ර කලාව

07 ශ්‍රේණිය

පිළිතුරු පත්‍රය

I කොටස

01. E - දුනුවායා	06. - 2	11. - I	16. සෝට්ටුප්පායි	21. කතිරිමල
02. C - දුම්බර පැදුරු	07 - 3	12. - J	17. දිවමහනෙල්	22. වැටකේ මල
03. A - වටදාගෙය	08 - 4	13. - G	18. යූ.එස්. දූරණියගල	23. අන්නාසි මල
04. B - වලස් මාමා	09 - 3	14. - F	19. ද්විතික	24. සපුමල
05. D - රෝමන් දේවස්ථාන	10 - 4	15. - H	20. පර්යාලෝකය	25. බිනර මල

26-30 රූපවාහිනී කාටුන් නිර්මාණ සම්බන්ධ ඕනෑම වැකි 05ක්.

- ★ රූපවාහිනී කාටුන් නිර්මාණයකි.
- ★ දොස්තර හොඳහිත නැමති කාටුන් නිර්මාණයයි.
- ★ ළමා මනසට උචිත සේ නිර්මාණය කර ඇත.
- ★ සරල හා ආකර්ෂණීය වර්ණ භාවිතා කර ඇත.
- ★ සියලු වර්තන හැඟීම් ප්‍රකාශනයෙන් යුක්තය.
- ★ විවිධ චිත්‍රමය ලක්ෂණ දැකිය හැකිය.
- ★ පරිගණක තාක්ෂණයෙන් සජීවීකරණයකට ලක්කර ඇත.