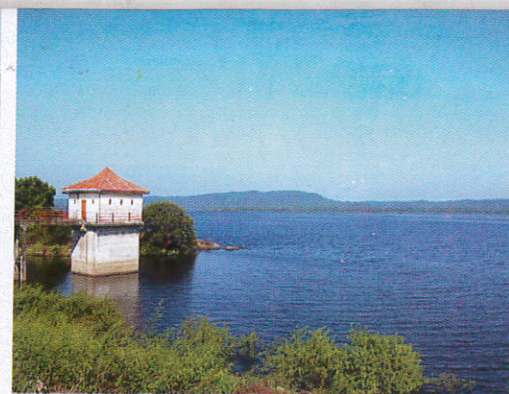




■ පරාක්‍රම සමුද්‍රය
Sea of Parakrama
ප්‍රාචීන කළු



■ මිනේරියා වැව
Minneriya Lake
මිනේරියා කුලුම



■ කන්තලේ වැව
Kantale Lake
කන්තලාය කුලුම



■ කලා වැව
Kalawewa Lake
කලා වාට්ටි



■ ගිරිතලේ වැව
Giritala Lake
කිරිතලා වාට්ටි



■ බසවකුලම වැව
Basawakkulama Lake
පසවකුලම වාට්ටි



■ කුඹුල් වැව
Kandy Lake
කන්දා වාට්ටි



■ යෝධ වැව
Yoda Wewa Lake
යෝධ වාට්ටි



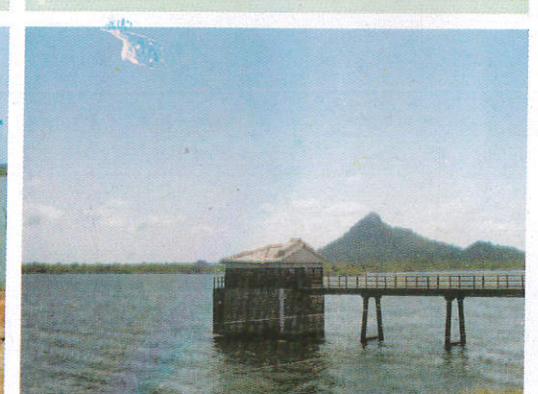
■ තිසා වැව
Tisa Lake
තිසා වාට්ටි



■ තිසා වැව
Thissa Lake
තිසා වාට්ටි



■ බන්දගිරිය වැව
Bandagiriya Lake
පන්දගිරිය වාට්ටි



■ ලුනුගමුවේරා වැව
Lunugamwehera Lake
ලුනුගමුවේරා වාට්ටි



■ වවුනියාලම වැව
Vavuniyala Lake
වවුනියාලම වාට්ටි



■ කවුඩුල්ල වැව
Kaudulla Lake
කොඩුල්ල කුලුම



■ නාච්චන්දුව වැව
Nachchanduwa Lake
නාච්චන්දුව වාට්ටි



■ සොරබොරා වැව
Sorabora Lake
සොරබොරා වාට්ටි



■ ටොපා වැව
Topawewa Lake
ටොපා වාට්ටි



■ චන්ද්‍රිකා වැව
Chandrika Lake
චන්ද්‍රිකා කුලුම



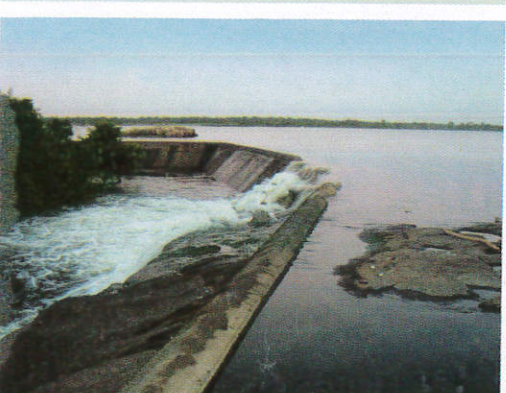
■ ටබ්බොවා වැව
Tabbowa Lake
ටබ්බොවා කුලුම



■ වීරවිල වැව
Weerawila Lake
වීරවිල කුලුම



■ බතලගොඩ වැව
Batalagoda Lake
බතලගොඩ වාට්ටි



■ සියම්බලංගමුව වැව
Siyambalangamuwa Lake
සියම්බලංගමුව වාට්ටි



■ මහල වැව
Mahagala Lake
මහල වාට්ටි



■ දෙබර වැව
Debarawewa Lake
දෙබර වාට්ටි