



මහවැලි ගඟ / Mahaweli Ganga / மகாவலி கங்கை
335km (208miles)



කැලණි ගඟ / Kelani Ganga / களனி கங்கை
145km (90miles)



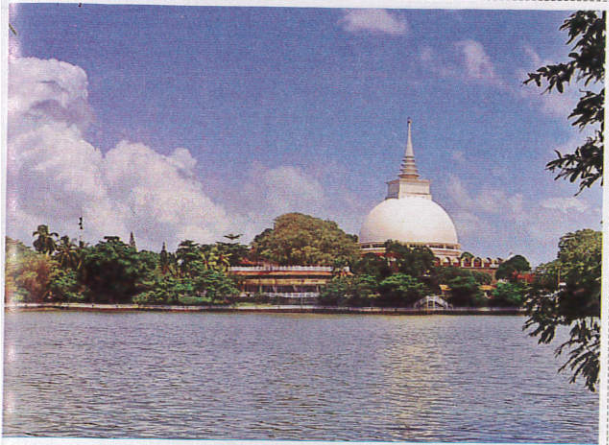
මල්වතු ඔය / Malvathu Oya / மல்வது ஓயா
164km (102miles)



කලා ඔය / Kala Oya / கலா ஓயா
148km (92miles)



යාන් ඔය / Yan Oya / யான் ஓயா
142km (88miles)



කළු ගඟ / Kalu Ganga / களு கங்கை
129km (80miles)



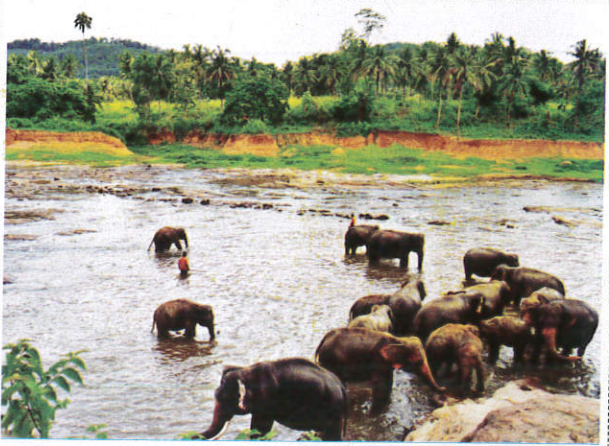
වළවේ ගඟ / Walawe Ganga / வளவே கங்கை
138km (86miles)



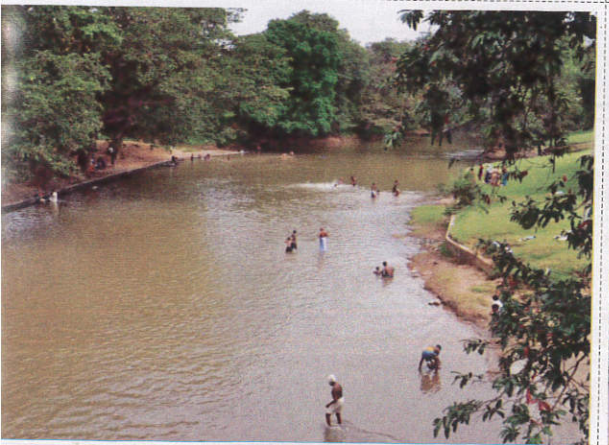
දෙදුරු ඔය / Deduru Oya / தெதுரு ஓயா
142km (88miles)



මාදුරු ඔය / Maduru Oya / மாதூரு ஓயா
135km (84miles)



මහ ඔය / Maha Oya / மகா ஓயா
134km (83miles)



මෙනික් ගඟ / Menik Ganga / மெனிக் கங்கை
114km (71miles)



ගිං ගඟ / Gin Ganga / ஜின் கங்கை
113km (70miles)



මී ඔය / Mi Oya / மீ ஓயா
109km (68miles)



කිරිඳි ඔය / Kirindi Oya / கிரிந்தி ஓயா
117km (73miles)



කුඹුක්කන් ඔය / Kumbukkan Oya / கும்புக்கன் ஓயா
116km (72miles)



කොත්මලේ ගඟ / Kotmale Ganga / கொத்தமலை கங்கை
70km (43miles)



නිල්වලා ගඟ / Nilwala Ganga / நில்வலா கங்கை
72 km (44miles)



ගල් ඔය / Gal Oya / கல் ஓயா
108km (67miles)



කනකරයන් ආරු / Kanakarayan Aru / கணகராயன் ஆறு
70km (43miles)



පරංගි ආරු / Parangi Aru / பறங்கி ஆறு
60km (37miles)